

## LES POURSUITES D'ÉTUDES

Le titulaire du CAP EPC, même s'il a vocation à l'insertion professionnelle, peut, avec un bon dossier poursuivre ses études, notamment en :

- Bac Professionnel Métier du Commerce et de la Vente.

## HEBERGEMENT AU LYCÉE RÉMI BELLEAU

L'établissement, bien situé près de la gare sur l'axe ferroviaire Le Mans - Paris, offre également des conditions d'hébergement privilégiées grâce à un internat rénové disposant de chambres de 4 places.



## A quelques clics du lycée Rémi Belleau !

Vivez une expérience à 360° et découvrez l'établissement en totale immersion grâce à notre visite virtuelle.

Entrez pas-à-pas au cœur de votre futur établissement scolaire. Bonne exploration !



[remibelleau.fr/360](https://remibelleau.fr/360)

## Retrouvez-nous sur les réseaux sociaux

Facebook, Twitter X, Instagram, LinkedIn et Treads



## LYCÉE POLYVALENT RÉMI BELLEAU

Lycée des métiers du commerce et de la gestion des entreprises

33 rue Bretonnerie 28400 Nogent le Rotrou - Tél : 02.36.85.99.00 - ce.0280036m@ac-orleans-tours.fr



*Des choix pour réussir*

## CAP EPC

## Equipier Polyvalent du Commerce



## Lycée RÉMI BELLEAU



## LES PROFILS RECHERCHÉS

### Origine scolaire et candidature :

Sur constitution d'un dossier académique de demande d'inscription à la fin de l'année de troisième du collège.

### Qualités mobilisées pour réussir :

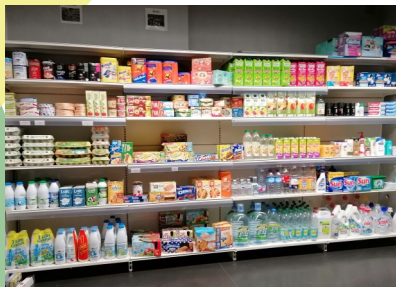
- autonomie, disponibilité, polyvalence ;
- sens de l'initiative et dynamisme ;
- sens du contact avec le client ;
- qualité d'écoute.

## LES ENSEIGNEMENTS

### Grille horaire hebdomadaire

Modules de formation	1 <sup>re</sup> année	2 <sup>e</sup> année
Enseignement professionnel	11 h 30	12 h 00
Chef d'œuvre	3 h 00	3 h 00
Co-enseignement Mathématiques	1 h 30	1 h 30
Co-enseignement Français	1 h 30	1 h 30
Français - Histoire-géographie - EMC	2 h 00	2 h 00
Langue vivante A	1 h 30	1 h 30
Mathématiques appliqués	1 h 30	1 h 30
Prévention Santé Environnement	1 h 30	1 h 00
Arts appliqués	1 h 00	1 h 00
Education Physique et Sportive	2 h 30	2 h 30
Accompagnement personnalisé	2 h 00	1 h 00

Les enseignements professionnels sont dispensés en salles informatiques et dans un environnement adapté à leur futur cadre professionnel (ex. magasin pédagogique).



## LES STAGES EN ENTREPRISE

Les lycéens effectuent **14 semaines de stages** en milieu professionnel :

- première année : **7 semaines** (2+2+3 semaines ou 4+3 semaines)
- deuxième année : **7 semaines** (2+2+3 semaines ou 4+3 semaines)

Le lycée assure l'accompagnement et la liaison pendant les périodes en entreprise.

Les stages permettent de mieux appréhender le monde du travail et sont complémentaires aux enseignements dispensés au lycée. Les travaux réalisés peuvent servir de support à l'examen.

**Les stages s'effectuent dans des magasins de type alimentaire, prêt à porter, bricolage, etc.**

## OBJECTIFS DE LA FORMATION

Cette formation de 2 ans permet d'apprendre :

- la réception et le suivi des commandes ;
- la mise en valeur de l'unité commerciale et l'approvisionnement ;
- le conseil et l'accompagnement du client dans son parcours d'achat.

Les enseignements professionnels s'appuient sur des compétences développées pendant les stages en entreprise et mettent en œuvre l'utilisation d'équipements multimédia adaptés à la profession.

## LES MÉTIERS VISÉS

Le titulaire du CAP EPC travaille dans les commerces de détail, les grandes et moyennes surfaces, les grandes surfaces spécialisées. Placé sous la responsabilité d'un chef de rayon, il participe à la réception et au stockage des marchandises. Il approvisionne les rayons et veille à leur attractivité. Il accueille le client, identifie ses besoins et met en avant les qualités des produits. Enfin, selon les structures, il participe à l'encaissement.

### Exemples de métiers :

- Employé de libre-service
- Equipier de caisse
- Vendeur/Vendeuse en magasin

